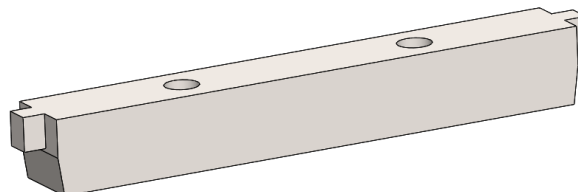


## Fiche Technique



### Support de barre d'impact

- ✓ Montage et démontage faciles ;
- ✓ Positionnement à la place d'un rouleau sur station standard ;
- ✓ Robuste afin de faire face à des chocs importants.

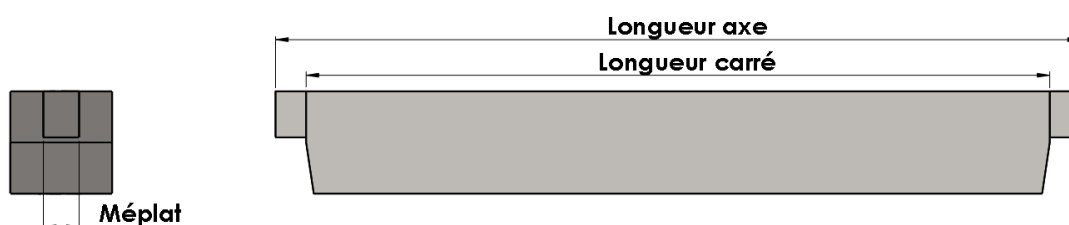


Système conçu pour supporter des barres d'impact. En raison de sa géométrie et de ses dimensions, il se monte en lieu et place des rouleaux sans remplacer les stations.

#### Caractéristiques

- Carré en acier plein 40 x 40mm.
- Perçage(s) pour fixation des barres d'impact selon la largeur de la bande.

#### Dimensions des supports de barres d'impact



Largeur bande (mm)	Longueur axe (mm)	Méplat (mm)	Longueur carré (mm)
500	216	14	192
650	266		242
800	316		292
1000	386		362
1200	456		432
1400	526		502

N'hésitez pas à nous contacter pour toute dimension hors standard.