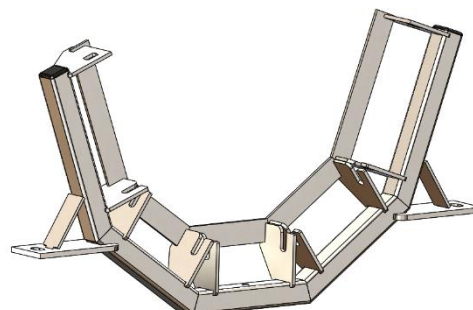


## Fiche Technique



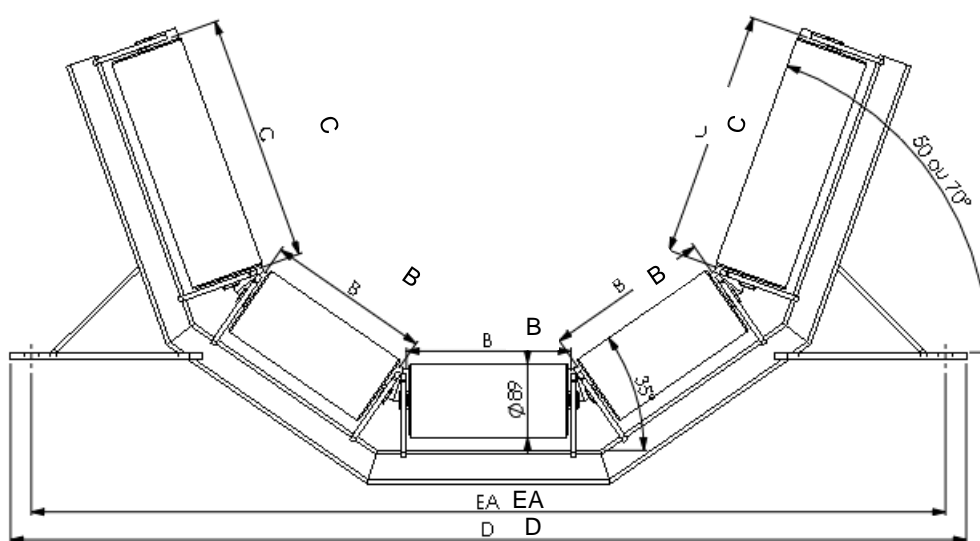
### Station auge profonde à 5 rouleaux

- ✓ Montage et démontage faciles ;
- ✓ Guidage de bande en exerçant son centrage continu ;
- ✓ Formation de la section de la bande pour maximiser le débit ;
- ✓ Aucun débordement du produit sans utilisation de bavette.



Système permettant d'accueillir 5 rouleaux afin de guider la bande tout en exerçant son centrage continu et en donnant une forme à la section de bande afin d'optimiser le débit.

#### Dimensions des stations auge profonde à 5 rouleaux



Largeur bande (mm)	Diam rouleaux (mm)	EA (mm)	B (mm)	C (mm)	D (mm)
500	89	566	98	198	626
650		716	128	198	776
800		866	158	248	926
1000		1106	198	298	1166
1200		1306	248	298	1366