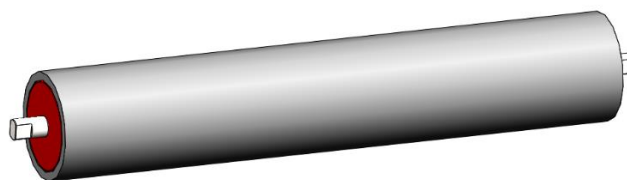


## Fiche Technique



### Rouleau manchonné anti-colmatant

- ✓ Montage / démontage similaire à un rouleau standard ;
- ✓ Effet décolmatant des rouleaux grâce à un manchon 40SH ;
- ✓ Diminution du nettoyage ;
- ✓ Type de rouleau à préconiser auprès des racleurs ;
- ✓ Diminution du risque de déport de bande en raison de son grippage.

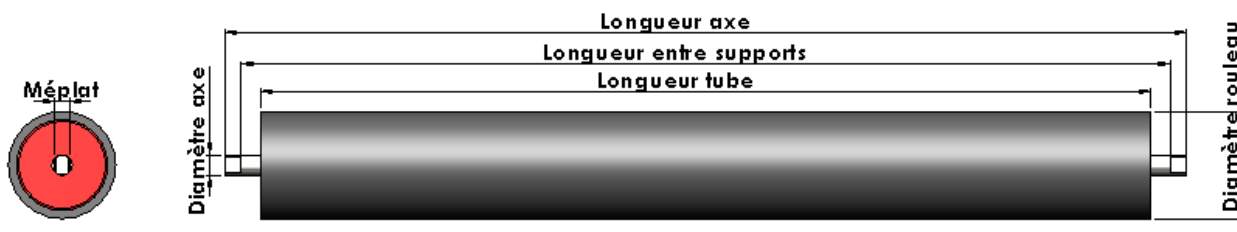


Rouleau permettant d'éviter son colmatage grâce à son manchon en caoutchouc de 40Sh. Il se positionne en lieu et place d'un rouleau standard.

#### Composition

- Rouleau mine standard.
- Manchon 40sh.

#### Dimensions des rouleaux anti-colmatants



Diamètre tube (mm)	Largeur bande (mm)	Longueur tube (mm)	Longueur entre supports (mm)	Longueur axe (mm)	Diam axe / méplat (mm)
89	500	575	608	640	20/14
	650	720	758	790	
	800	870	908	940	
	1000	1110	1148	1180	
	1200	1310	1348	1380	
	1400	1510	1548	1580	
133	800	870	908	940	20/14
	1000	1110	1148	1180	
	1200	1310	1348	1380	
	1400	1510	1548	1580	

N'hésitez pas à nous contacter pour toute dimension hors standard.