



Guide de montage

Rouleau anti-colmatant

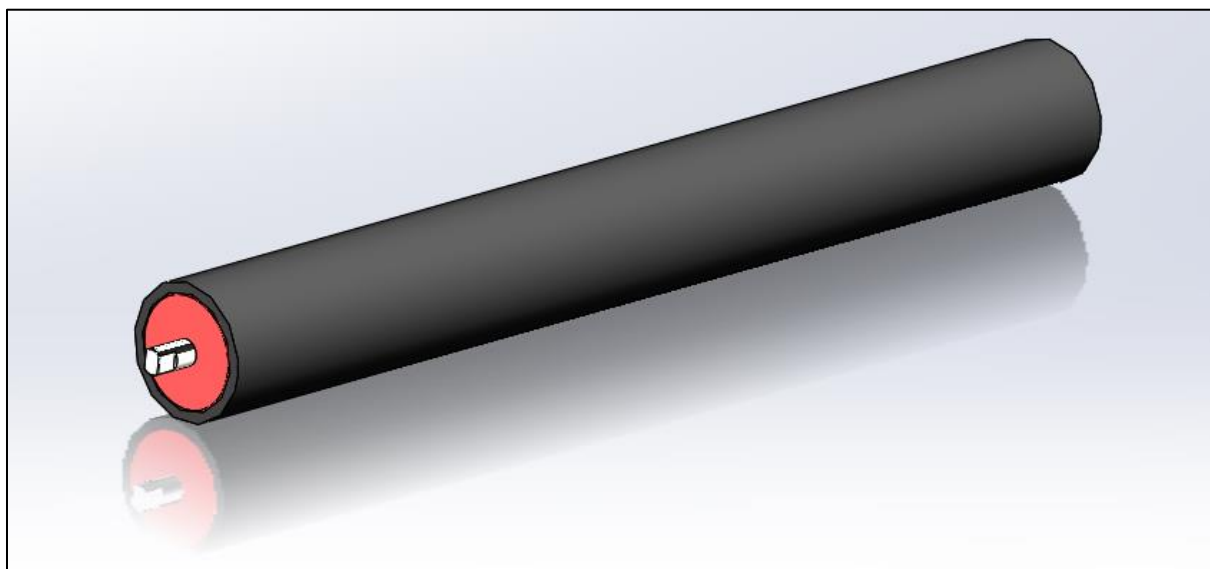
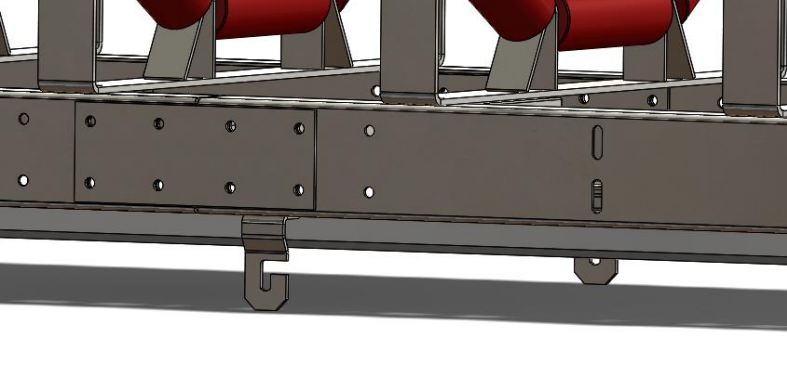
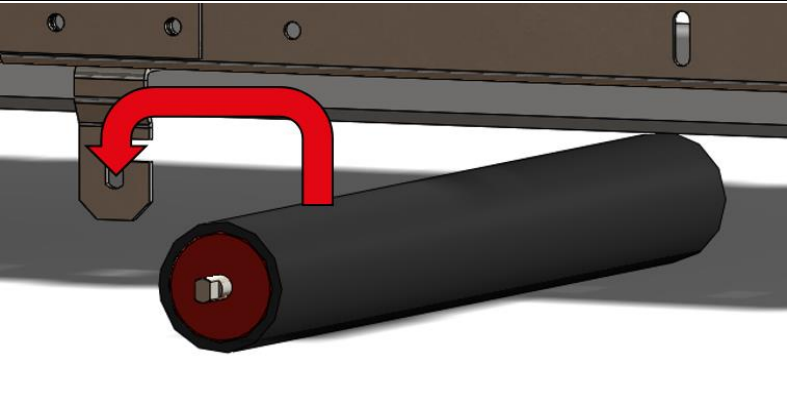
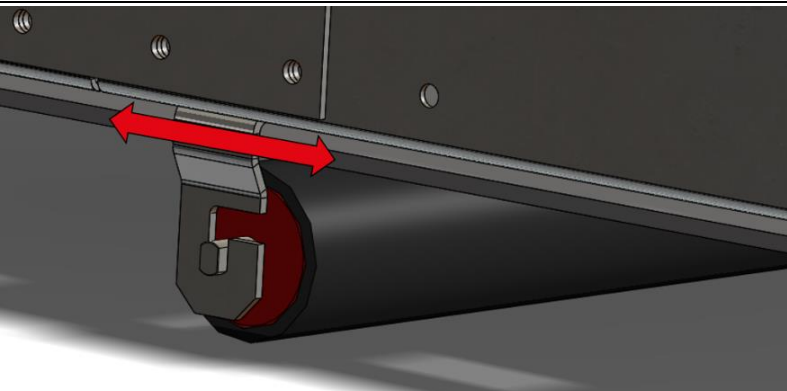


Illustration	Description
	<p><b>1.</b> Libérer la place sur le support de retour souhaité afin de pouvoir accueillir le rouleau anti-colmatant.</p>
	<p><b>2.</b> Positionner le rouleau sur le support à l'aide de son axe méplaté de chaque côté.</p>
	<p><b>3.</b> Régler le positionnement du support afin de ne pas contraindre le positionnement de la bande transporteuse.</p>